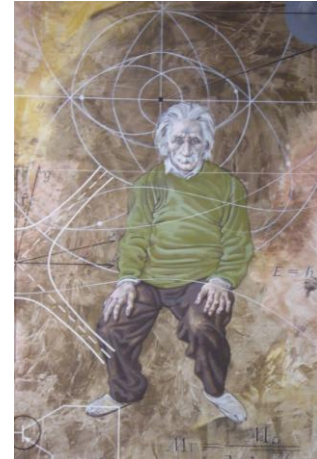


Seniorenflug 2016

## Uhrenmuseum und Etang de Gruère

Sicher chauffiert von unserem Pfarrer sind wir in den Jura geführt worden Nach La Chaux de Fonds. Schon die Hinfahrt war eindrücklich teilweise über unbekannte Hügel, hoch über dem Bahntrasse. In La Chaux de Fonds besuchten wir das Uhrenmuseum und erlebten eine interessante Führung durch die Zeit und ihre verschiedenen Arten sie zu messen.



Nach dem Museumsbesuch führte uns A. Diethelm auf verwunschenen Pfaden nach La Theurre, wo wir in der „Couronne“, fein-schmeckende Forellen geniessen konnten. Am Nachmittag unternahmen wir bei strahlender Sonne einen kurzen Spaziergang zum Etang de Gruère. Wegen hohem Wasserstand mussten wir auf die Seemrundung verzichten.



Fröhlich und mit vielen abwechslungsreichen Eindrücken kamenn wir nach Hause

Annemarie Polak